



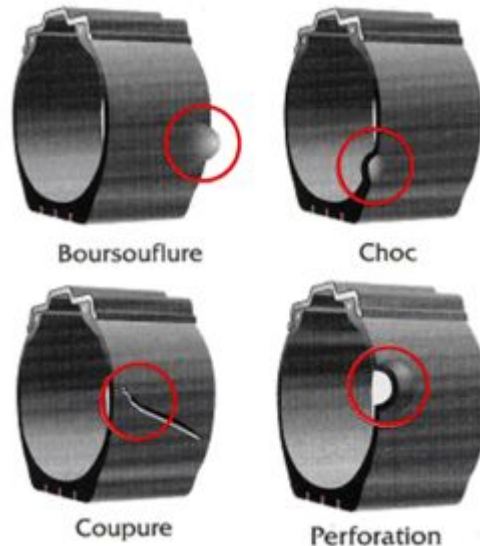
5 - Quand changer vos pneus ?



La troisième étape est de choisir le bon moment pour changer ses pneus.

Pour choisir ce bon moment, il est important de vérifier régulièrement l'état de ses pneus :

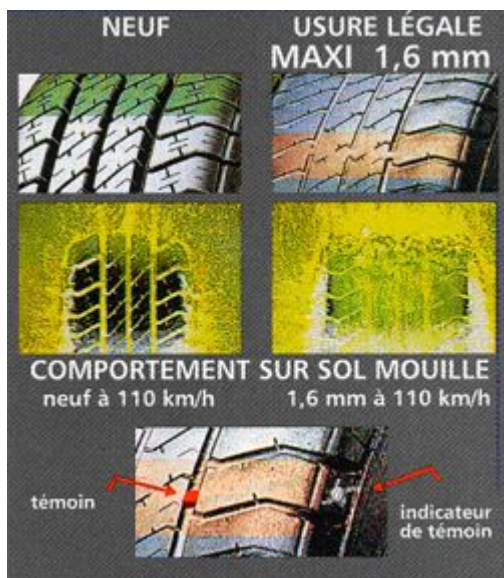
- Vérifier visuellement le côté (flanc) de ses pneus : le pneu ne doit, en effet, pas présenter de blessure ou de coupure profonde, ou de déformation, ou de signe de vieillissement prématuré. En cas de doute, faites appel à un spécialiste ;





Travaux de Normalisation des Pneumatiques pour la France

BRIDGESTONE © CONTINENTAL © GOODYEAR DUNLOP © KLEBER © MICHELIN © PIRELLI



- Vérifier régulièrement l'état d'usure de ses pneus : vérifier visuellement la hauteur de gomme de la bande de roulement. La hauteur minimum légale de la sculpture est de **1,6mm**. Toutefois, cette hauteur est insuffisante lors de conditions de roulage hivernales pour garantir une parfaite sécurité.

Sur la neige, notamment, il est préférable de disposer de pneus qui possèdent une hauteur de sculpture au minimum égale à **3,5mm**.

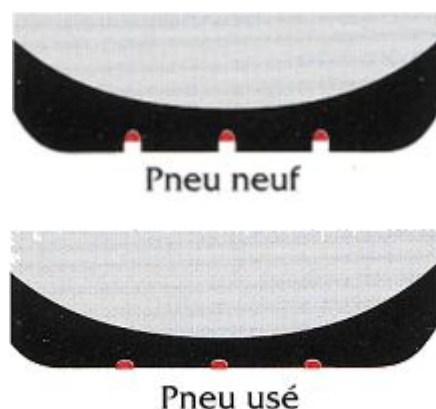
Que dit le Code de la Route ?

L'article R. 314-1 du Code de la Route précise que « ...les conditions d'utilisation des pneumatiques... sont déterminées par arrêté du Ministre chargé des Transports ».

L'arrêté du 30 septembre 1997, qui modifie l'article 9 de l'arrêté du 29 juillet 1970, définit ainsi la profondeur minimum légale de sculpture :

« 9.1. Les pneumatiques des véhicules appartenant aux catégories internationales M 1 (voitures particulières), N 1 (camionnettes), O 1 et O 2 doivent présenter, pendant toute leur utilisation sur route, dans les rainures principales de la bande de roulement, une profondeur d'au moins 1,6 millimètres. »

« 9.3. La différence entre la profondeur des rainures principales de deux pneumatiques montés sur un même essieu ne doit pas dépasser 5 millimètres. »



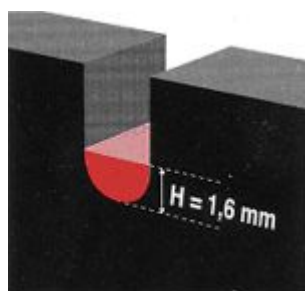
Nota : La catégorie O 1 correspond aux remorques dont le poids maximal ne dépasse pas 0,75 tonnes. La catégorie O 2 correspond aux remorques d'un poids maximal compris entre 0,75 tonnes et 3,5 tonnes.



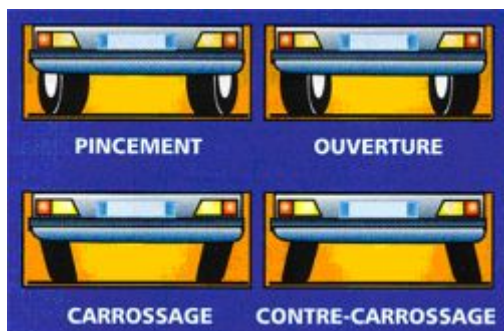
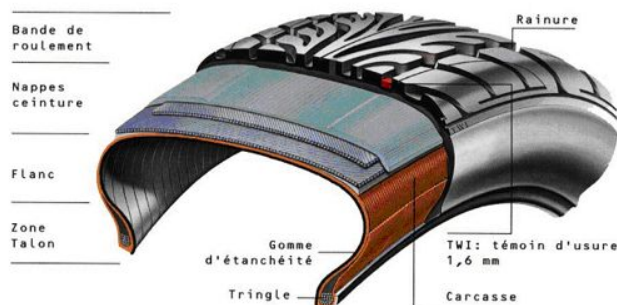
Travaux de Normalisation des Pneumatiques pour la France

BRIDGESTONE © CONTINENTAL © GOODYEAR DUNLOP © KLEBER © MICHELIN © PIRELLI

Pour vous faciliter la vie, les fabricants de pneus ont pourvu leurs pneumatiques de petits repères situés dans le creux de la sculpture, appelés **témoins d'usure** ou **TWI = Tread Wear Indicator**, permettant un contrôle visuel simple et rapide du niveau d'usure.



Indicateur d'usure



A noter, que si vos pneus ne présentent pas une usure uniforme sur toute leur largeur cela peut provenir de la géométrie du train (essieu) avant ou arrière de votre véhicule, et tout particulièrement du parallélisme. Là encore un spécialiste pourra vous conseiller et, si nécessaire, contrôler, voire corriger la géométrie de votre véhicule.

Pour assurer une usure optimum des pneus, s'assurer d'une géométrie correcte du véhicule.